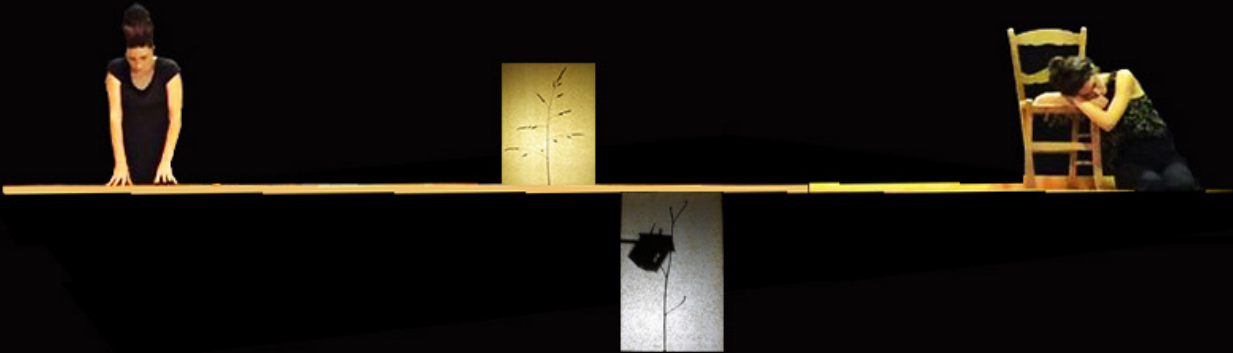


SILENCIO

CÍA MA.R / ANDREA DÍAZ REBOREDO



FICHA TÉCNICA

• ESPACIO ESCÉNICO

Silencio es una propuesta de teatro objetual a gran escala, pensada para ser vista frontalmente desde grada o patio de butacas. Para todo tipo de teatros y auditorios. La escenografía consiste en una mesa de 6 m de largo x 0,80 m de ancho y 0,80 m de alto, situada en el centro del escenario.

• ILUMINACIÓN

7 PC 1KW.
4 Fresnel 2KW.
15 Recortes 750W. 25-50°
14 Recortes 750W. 15-30°
8 PAR64 1KW. CP62 (nº5)
10 PAR64 1KW. CP61 (nº2)
3 PAR64 1KW. CP60 (nº1)
4 torres de calle
62 Canales de dimmer

• SONIDO

2 micro de diadema
3 o 6 (según disponibilidad) micrófonos de ambiente colgados sobre las 3 mesas de la escenografía
Equipo de PA con 4 subgraves dispuestos alrededor del patio de butacas para cuadrofónica
Mesa de mezclas de al menos 12 canales con memorias para automatizaciones
Sidefield de referencia para escena
3 DI mono (la compañía aporta 3 micrófonos de contacto con preamplificador)

• OTRAS NECESIDADES

Caja negra.

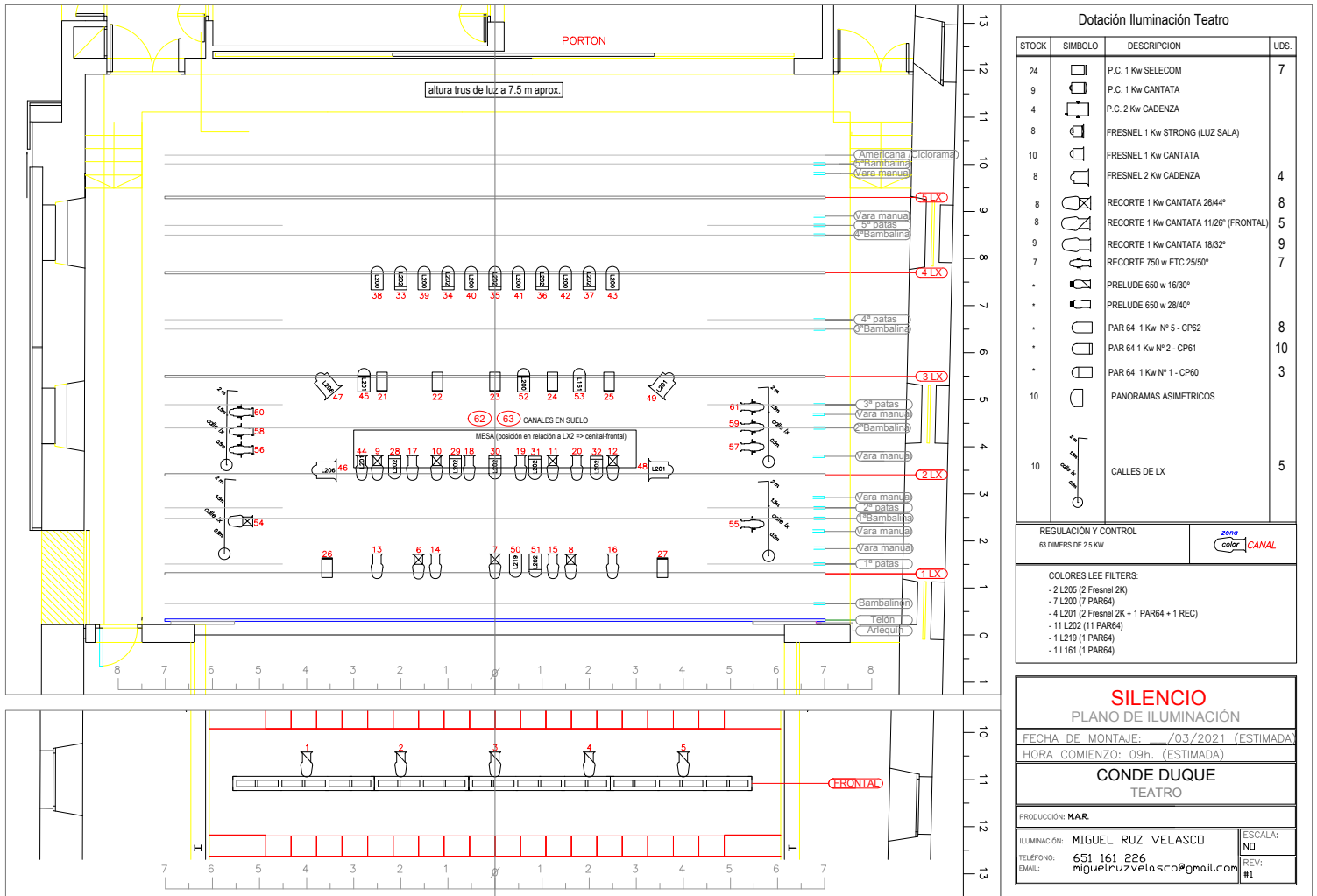
• TIEMPO ESTIMADO DE MONTAJE Y DESMONTAJE

La duración estimada del montaje es de 4 horas.

La duración estimada del desmontaje es de 1' 30 hora.

• PERSONAL TÉCNICO PARA EL MONTAJE Y DESMONTAJE

2 técnicos de apoyo para carga, luces y maquinaria.



La compañía requerirá el raider técnico del espacio en el que actuará para hacer una adaptación previa de la ficha técnica y del plano de iluminación, usando el material disponible y adaptándose a las condiciones acordadas desde el departamento de producción de la compañía.

CONTACTO TECNICO

Andrea Díaz Reboredo
andy_diaz@hotmail.com
699 59 2931

